

Ausschreibung

Pacht von Landwirtschaftsflächen

Landwirtschaftsflächen Gemarkung
Wermsdorf - Los 2

04779 Wermsdorf

Der Freistaat Sachsen, vertreten durch den Staatsbetrieb Sächsisches Immobilien- und Baumanagement, Geschäftsbereich Zentrales Flächenmanagement Sachsen (ZFM), bietet nachfolgende Landwirtschaftsflächen zur Pacht an:

Ansprechpartner

Staatsbetrieb Sächsisches
Immobilien- und
Baumanagement,
Geschäftsbereich Zentrales
Flächenmanagement Sachsen
Schongauerstraße 7
04328 Leipzig
Telefon +49 341 255-5301
Telefax +49 351 45109-96400

Ansprechpartner:
Anett Reußner
Telefon +49 341 255-5314
E-Mail: Anett.Reussner@zfm.smf.
sachsen.de

www.immobilien.sachsen.de

Landkreis: Nordsachsen

Gemeinde: Wermsdorf

Gemarkung(en): Wermsdorf

**Grundstücksgröße
(in ha):** 14,5618

Objektbeschreibung:

Im Vertrag enthalten ist die einmalige Option des Pächters zur Verlängerung der Vertragslaufzeit um 5 Jahre. Das Verlängerungsersuchen des Pächters wird vom Verpächter nur aus wichtigem Grund oder, wenn staatliche Interessen entgegenstehen, abgelehnt. Bei der Ausübung der Verlängerungsoption durch den Pächter erhöht sich der jährliche Pachtzins ab dem Zeitpunkt der Verlängerung um 15 %.

Weitere Hinweise: Für die Zuwegung zu den angebotenen Landwirtschaftsflächen sowie das Flächenmaß übernimmt der Freistaat Sachsen keine Gewähr.

Alle genannten Flurstücke befinden sich im Landschaftsschutzgebiet "Wermsdorfer Forst" und im Arthabitat "Segetalflora". Das Flurstück 1280/4 befindet sich zudem im Arthabitat Weißstorch.

Die gesetzlich anwendbaren Vorschriften sind vom Pächter bei der Bewirtschaftung der Pachtsache zu berücksichtigen. Zu den Bodenpunkten liegen dem ZFM keine gesicherten Angaben vor.

Verpachtungszeitraum: 01.01.2027 - 31.12.2031

Gemeinde Wermsdorf

Gemarkung Liptitz

FIS 287

Größe (ha)	0,2500
Nutzfläche Ackerland (ha)	0,2500
Nutzfläche Grünland (ha)	0
Sonstige Fläche (ha)	0

Gemarkung Wermisdorf

FIS 1268

Größe (ha)	2,0359
Nutzfläche Ackerland (ha)	2,0359
Nutzfläche Grünland (ha)	0
Sonstige Fläche (ha)	0

FIS 1265/10

Größe (ha)	4,1376
Nutzfläche Ackerland (ha)	4,1376
Nutzfläche Grünland (ha)	0
Sonstige Fläche (ha)	0

FIS 1280/4

Größe (ha)	2,0310
Nutzfläche Ackerland (ha)	2,0310
Nutzfläche Grünland (ha)	0
Sonstige Fläche (ha)	0

FIS 1281/23

Größe (ha)	2,3339
Nutzfläche Ackerland (ha)	2,3339
Nutzfläche Grünland (ha)	0
Sonstige Fläche (ha)	0

FIS 1282/1

Größe (ha)	0,1527
Nutzfläche Ackerland (ha)	0,1527
Nutzfläche Grünland (ha)	0
Sonstige Fläche (ha)	0

FIS 196/7

Größe (ha)	0,0424
Nutzfläche Ackerland (ha)	0,0424
Nutzfläche Grünland (ha)	0
Sonstige Fläche (ha)	0

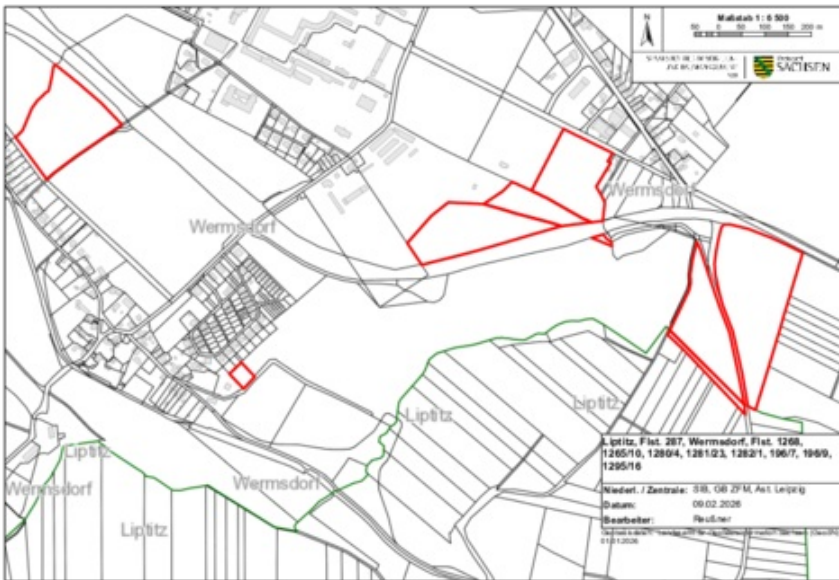
FIS 196/9

Größe (ha)	0,8945
Nutzfläche Ackerland (ha)	0,8945
Nutzfläche Grünland (ha)	0
Sonstige Fläche (ha)	0

FIS 1295/16

Größe (ha)	2,6838
Nutzfläche Ackerland (ha)	2,6838
Nutzfläche Grünland (ha)	0
Sonstige Fläche (ha)	0

Flurplan



Luftbild



Neben einem Formblatt für Ihr Pachtgebot finden Sie Informationen des ZFM zum Verfahren bei Verpachtung von Landwirtschaftsflächen unter www.immobilien.sachsen.de.

Wir erwarten Ihr Angebot bis zum 23.05.2026 in einem verschlossenen Umschlag an:

Staatsbetrieb Sächsisches Immobilien- und
Baumanagement, Geschäftsbereich Zentrales
Flächenmanagement Sachsen
Außenstelle Leipzig
Schongauerstraße 7
04328 Leipzig

Informationen Verfahren bei Verpachtungen von landwirtschaftlichen Flächen

Sämtliche Angaben in den Exposés und Katalogen des Staatsbetriebes Sächsisches Immobilien- und Baumanagement, Geschäftsbereich Zentrales Flächenmanagement Sachsen (ZFM) sind unverbindlich. Der Inhalt ist nach bestem Wissen und Gewissen und nach dem bei jeweiligem Redaktionsschluss vorliegendem Sachstand recherchiert. Alle Angaben unterliegen dem Vorbehalt der Überprüfung sowie nachträglichen Änderung. Eine Haftung des Freistaates Sachsen in Bezug auf die Angaben in Exposés und Katalogen ist ausgeschlossen. Sämtliche Angaben sind keine Zusicherungen oder Garantien im Rechtssinn der §§ 434 ff. Bürgerliches Gesetzbuch. Sie dienen ausschließlich der Information und werden nicht Bestandteil der vertraglich vereinbarten Beschaffenheit.

Das ZFM fordert mit seinen Ausschreibungen die Interessenten unverbindlich zur Abgabe eines bezifferten schriftlichen, zusatz- und bedingungs-freien Pachtangebotes auf.

Es handelt sich dabei um kein förmliches Bieterverfahren. Insofern behält sich das ZFM die Entscheidung vor:

- wann eine Fläche an welchen Bieter zu welchen Konditionen verpachtet wird,
- gegebenenfalls auch nicht frist- und formgerechte Angebote zu berücksichtigen
- jederzeit Nachverhandlungen mit den Bietern zu führen,
- Nachgebotsrunden unter den Bietern zu führen und
- bis zum Abschluss des Pachtvertrages die Ausschreibung zurückzunehmen oder die Immobilie an einen anderen Bieter zu verpachten,

Aus diesem Verfahren, insbesondere aus der Nichtberücksichtigung von Angeboten, können keine Ansprüche der Bieter abgeleitet werden.

Die Besichtigung der Flächen kann von öffentlichen Straßen oder Wegen erfolgen. Es wird darauf hingewiesen, dass ein ungenehmigtes Betreten der Ausschreibungsobjekte nicht gestattet ist.

Die Verpachtung der Flächen erfolgt provisionsfrei direkt vom Freistaat Sachsen, vertreten durch das ZFM. Für Verpachtungen, die aufgrund einer Eigeninitiative eines Maklers geschehen, besteht kein Provisionsanspruch gegenüber dem ZFM. Die Herausgabe und Versendung von Exposé und Katalogen stellt keinen Maklerauftrag dar. Alle mit der Angebotsabgabe und dem Vertragsabschluss verbundenen Kosten trägt – sofern nichts anderes im Pachtvertrag vereinbart wird – der Pächter.

Aufwendungen der Bieter werden nicht erstattet.

Das ZFM wird über die Bieter sowie deren Gebote ohne deren ausdrückliche Zustimmung grundsätzlich keine Auskünfte erteilen.

Mit der Abgabe eines Pachtpreisgebotes bestätigt der Bieter die Kenntnis dieser allgemeinen Informationen.